

SO 11-12-01 NÁSTUPIŠTĚ, Teplice nad Metují město

DETAILY - ZÁBRADLÍ M 1:25

Povrchová ochrana ocelové konstrukce se provede ve výrobě ve schválené skladbě dle předpisu SŽDC S5/4 – ONS 21, celková tloušťka nátěrového systému – 240 µm;

Předpokládá se následující barevné řešení:
RAL 7016 (antracitová šedá)

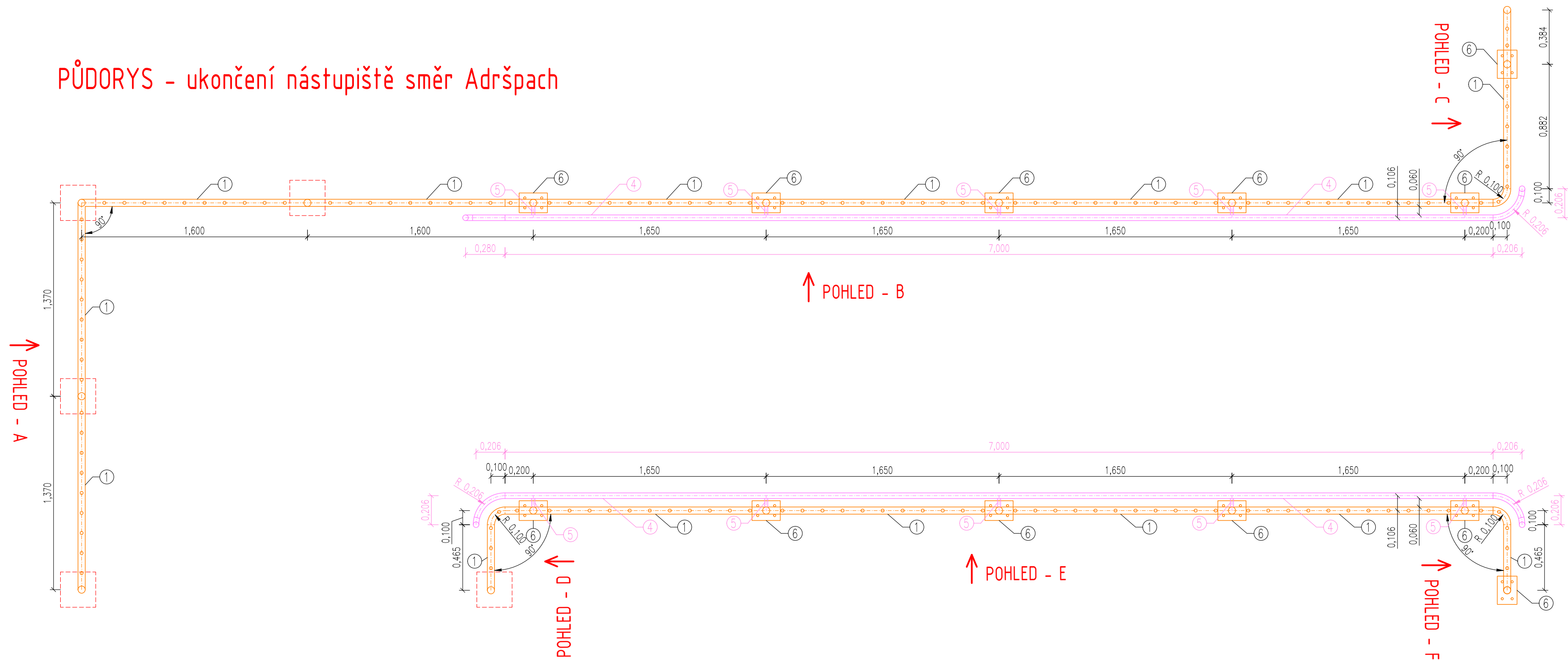
Kotvení zábradlí v místě nástupištních prefabrikátů bude provedeno dle podmínek dodavatele těchto prefabrikátů.

Konstruktivní uspořádání zábradlí a zbradelních model musí odpovídat platné legislativě a normám, zvláště ČSN 73 4959 a ČSN 74 3305 v platném znění.

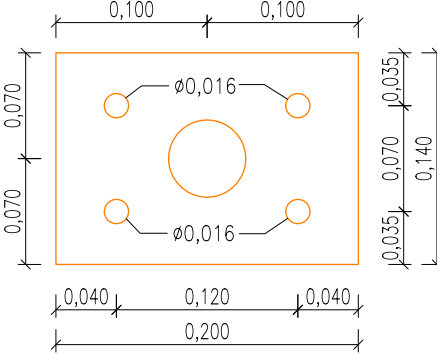
POZOR:
Řešené detaily zábradlí jsou pouze orientační, skutečné provedení bude navrženo dodavatelem stavby v rámci dílenské dokumentace. Ukotvení zábradlí musí být řešeno v souladu s podmínkami výrobce prefabrikátů.

- ① MADLO HORNÍ A SLOUPKY pr. 51mm, tl. 3,2mm
- ② MADLO VÝPLŇOVÉ (HORNÍ+SPODNÍ) pr. 40mm, tl. 3,2mm
- ③ SVISLÁ VÝPLŇ pr. 22mm, tl. 2,6mm
- ④ MADLO PŘEDSAZENÉ pr. 40mm, tl. 3,2mm
- ⑤ UPEVNĚNÍ PŘEDSAZENÉHO MADLA pr. 22mm
- ⑥ PATNÍ DESKA

PŮDORYS - ukončení nástupiště směr Adršpach

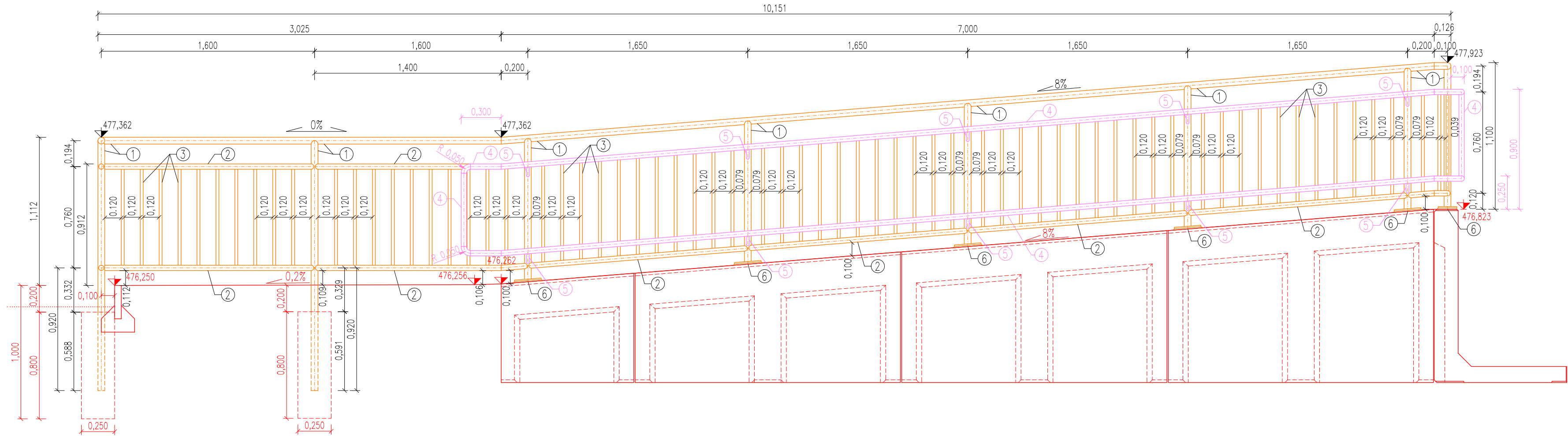


PATNÍ DESKA
M 1:5

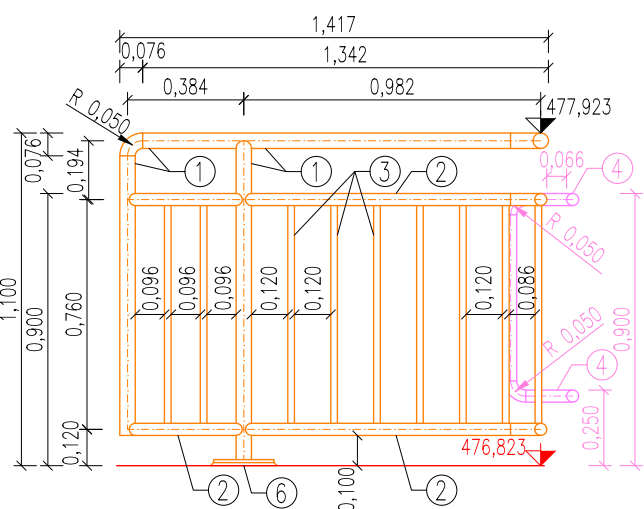


Závítové tyče vektuté do betonového prefabrikátu chemickou katvou, kotvící patka nasunutá na závítové tyče a ukotvena matkami, matka bude opatřena gumovou krytkou.

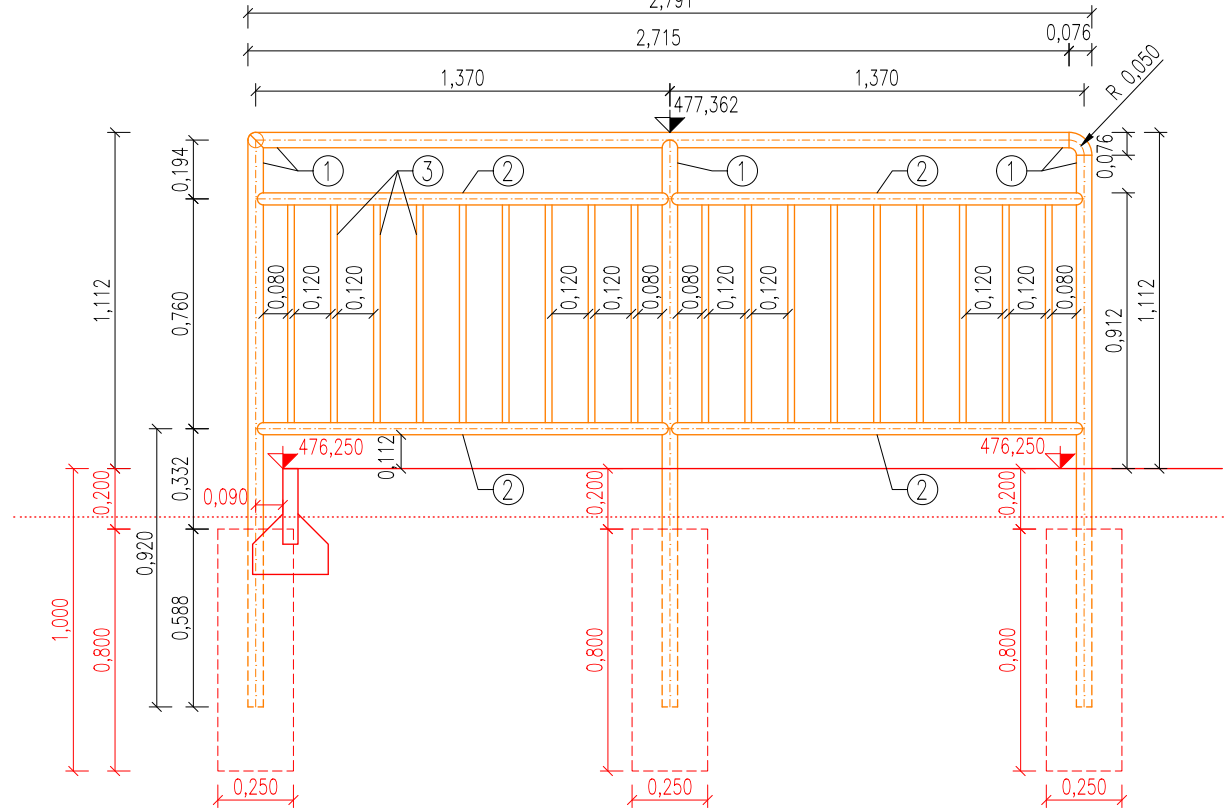
POHLED - B



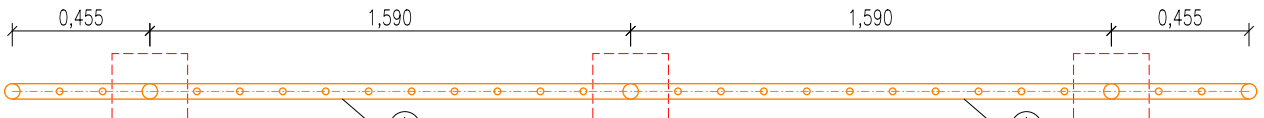
POHLED - C



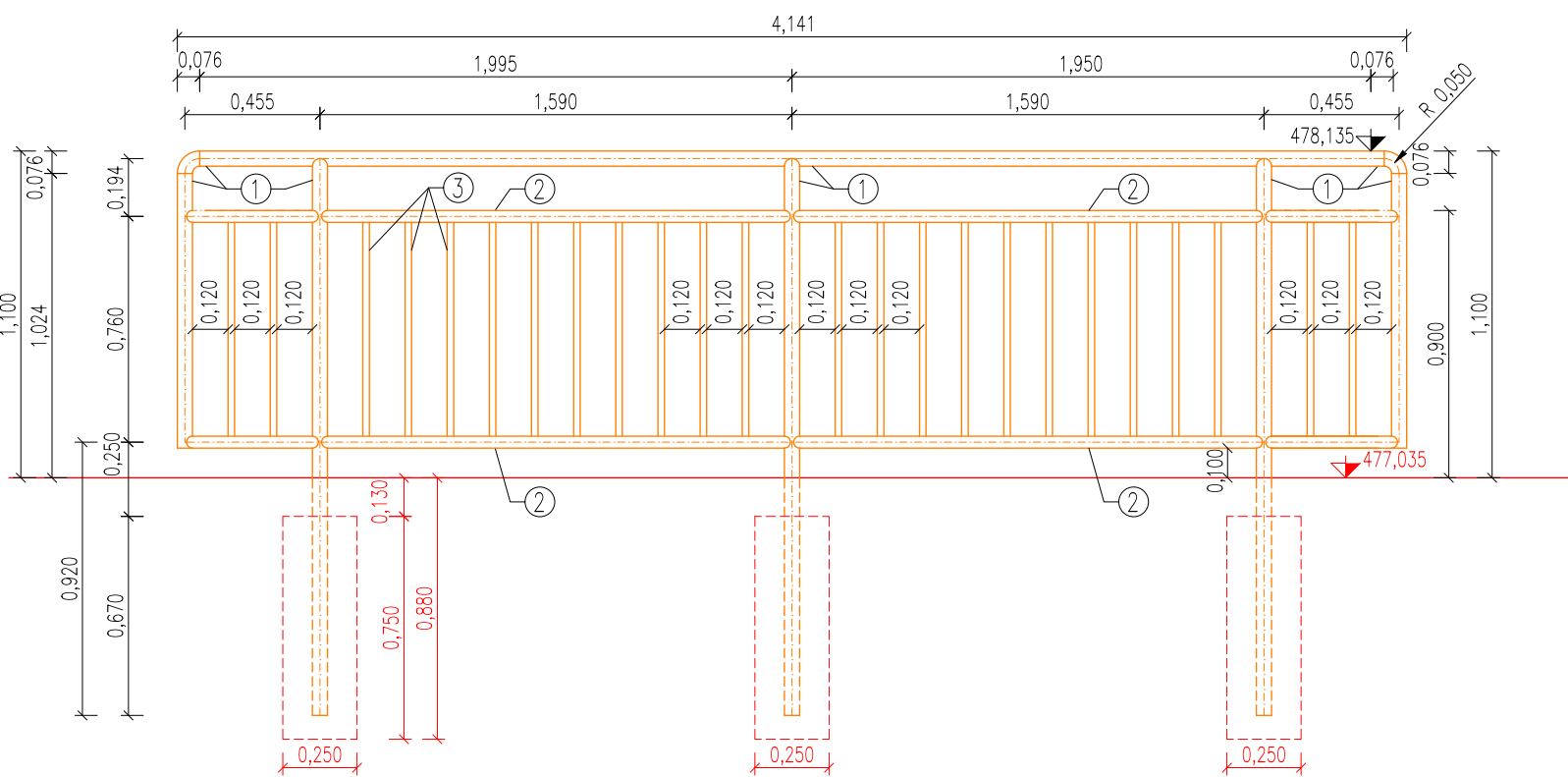
POHLED - A



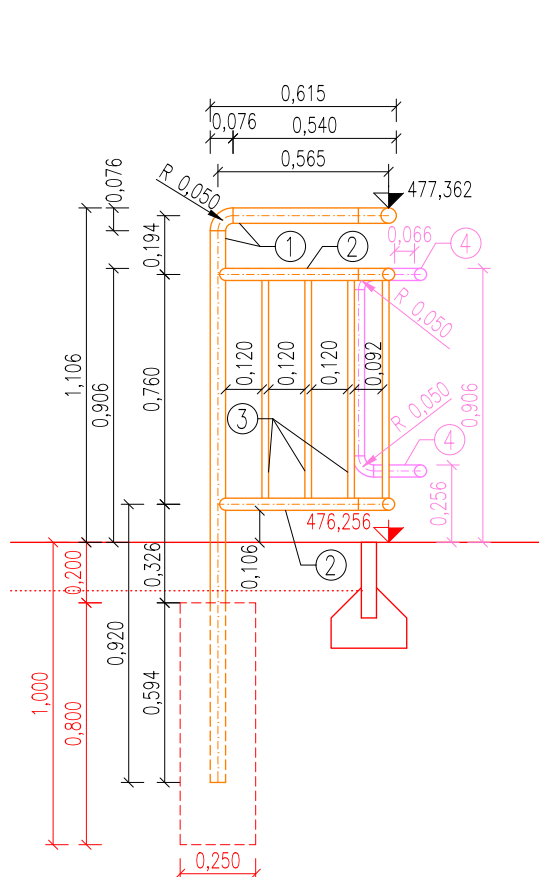
PŮDORYS - ukončení nástupiště směr Teplice n/M žst.



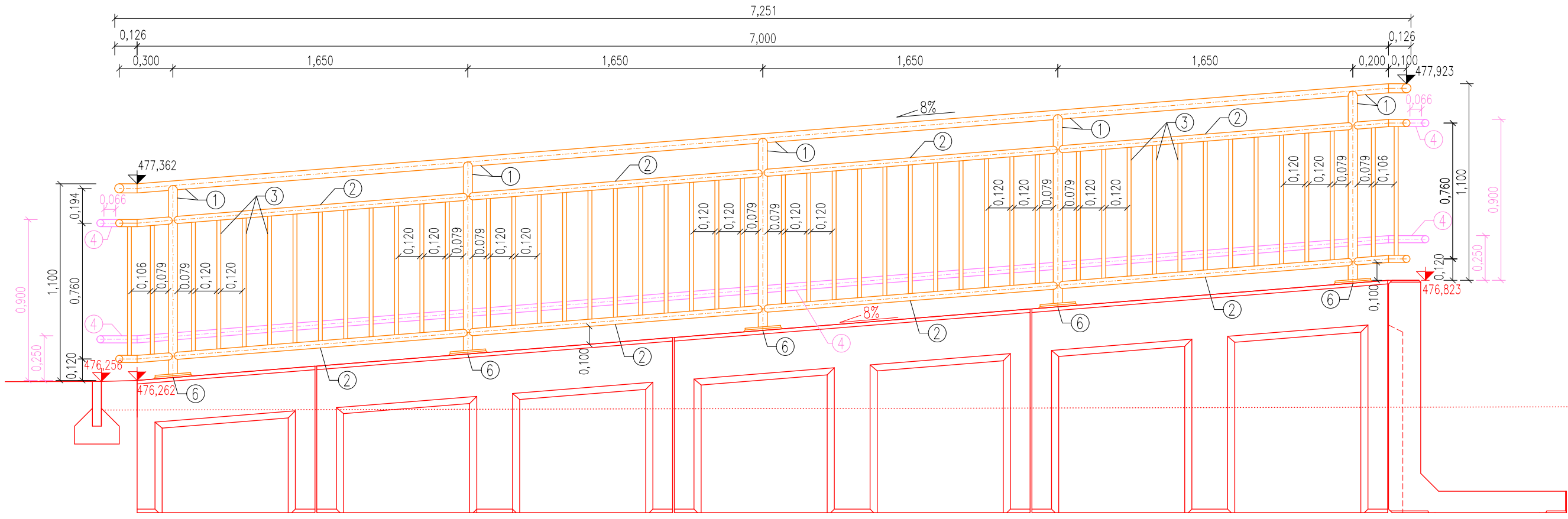
POHLED - G



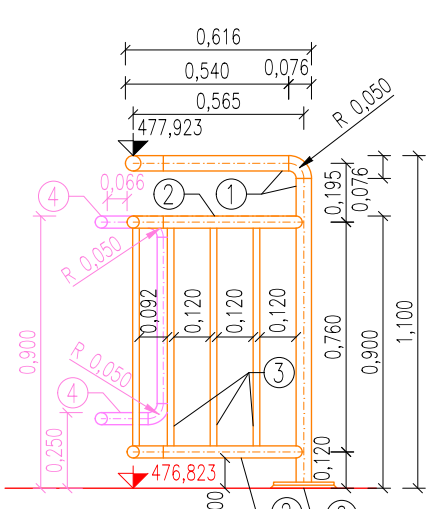
POHLED - D



POHLED - E



POHLED - F



Část D.2.1.2 PO PŘIPOMÍNKÁCH 2021/05

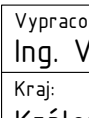
TÚDÚ 1471 F1 Teplice nad Metují město

Generální projektant:



PRODIK A.S.
K VÁPENČE 2745 DIČ: CZ25292161
530 02 PARDUBICE IČO: 25292161

Zpracovatel dílčí části dokumentace:



PRODIK A.S.
K VÁPENČE 2745 DIČ: CZ25292161
530 02 PARDUBICE IČO: 25292161

Vypracoval: Ing. Vlastimil Mičjan Zedp. projektant: Ing. Jan Hašek Kontroloval: Ing. Petr Burda
Kraj: Královéhradecký Traťový úsek/Obec: Teplice nad Metují město
Investor: Správa železnic, státní organizace; Dílžďená 1003/7; 110 Praha 1

Akce: Měřítko: 1:25
Č. zakázky: 3111-20-072
Změna: Č. kopie: 7

“Rekonstrukce dopravní
Teplice nad Metují město”

SO 11-12-01 NÁSTUPIŠTĚ, Teplice nad Metují město

Obsah přílohy
DETAILY – ZÁBRADLÍ



PRODIK A.S.
K VÁPENČE 2745 DIČ: CZ25292161
530 02 PARDUBICE IČO: 25292161

Měřítko: 1:25
Č. zakázky: 3111-20-072
Změna: Č. kopie: 7

“Rekonstrukce dopravní
Teplice nad Metují město”

SO 11-12-01 NÁSTUPIŠTĚ, Teplice nad Metují město

Obsah přílohy
DETAILY – ZÁBRADLÍ